

# PZ12 圓柱型線性位移傳感器

## ※ 主要特點

- PZ12 系列傳感器採用 1/2" 圓柱型殼體封裝，具有多種選購固定形式 (支架、接頭或法蘭)，可滿足各種位移測量需求。
- 本系列傳感器經過機械設計改良，應用領域廣泛。
- 超出理論電氣行程後無電氣信號變化，安裝更簡單。
- PZ12 傳感器是木材/玻璃加工、精加工儀錶以及轎車測試台架的理想配置產品。

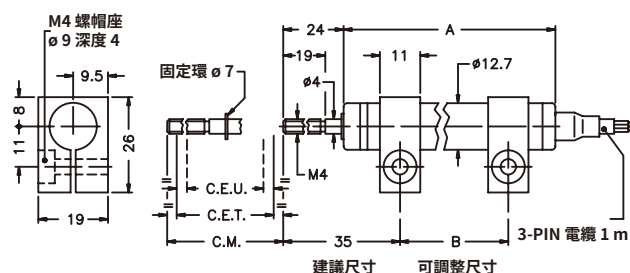


## ※ 技術規格

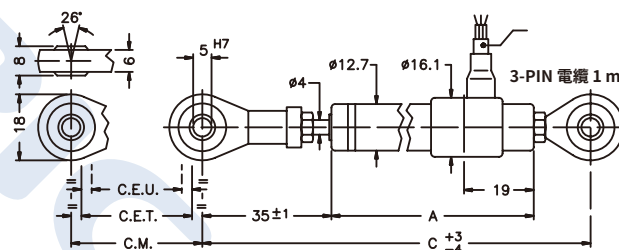
行程 (C.E.U.)	from 25 to 300 mm 參閱 電氣/機械數據
線性精度 (C.E.U. 內)	參閱 電氣/機械數據
解析度	無限
位移速度	≤ 10 m/s
防護等級	IP60
使用壽命	> 25 × 10 <sup>6</sup> m 行程或 100 × 10 <sup>6</sup> 操作 (C.E.U. 範圍內，兩者取小)
位移力	≤ 0.5 N
振動	5...2000 Hz, A <sub>max</sub> = 0.75 mm a <sub>max</sub> = 20 g
衝擊	50 g, 11 ms.
阻抗容許誤差	± 20%
建議游標電流	< 0.1 μA
最大游標電流	10 mA
最大容許電壓	參閱 電氣/機械數據
絕緣阻抗	> 100 MΩ at 500 V =, 1 bar, 2 s
絕緣強度	< 100 μA at 500 V~, 50 Hz, 2 s, 1 bar
40°C 時的消耗功率	參閱 電氣/機械數據 (120°C 時為 0 W)
輸出電壓的溫度係數	典型值 < 5 ppm/°C
工作溫度	-30...+100°C
儲存溫度	-50...+120°C
外殼材質	陽極氧化鋁 尼龍 66 G
控制桿材質	不銹鋼 AISI 303
安裝	支架、自準球型接頭或法蘭

## ※ 機械尺寸

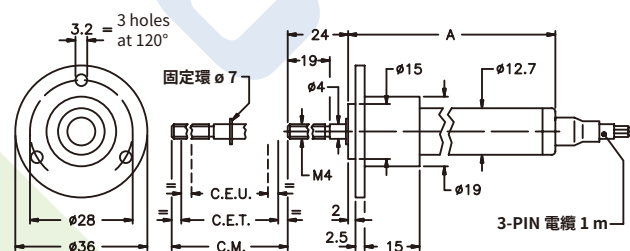
PZ12-S



PZ12-A



PZ12-F

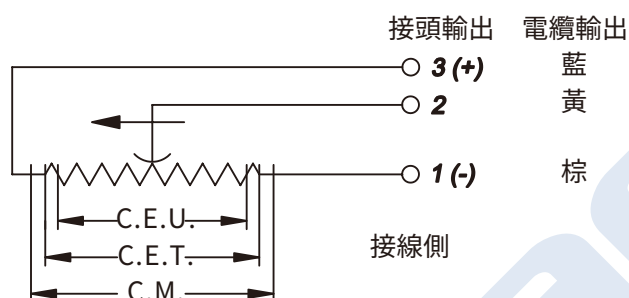


重要：說明中包括線性度、使用壽命和溫度係數在內的所有數據均為傳感器正常使用參數，請確保游標通過的最大電流  $I_c \leq 0.1 \mu A$ 。

## ✳ 電氣/機械數據

機種型號 (行程)		<b>25</b>	<b>50</b>	<b>75</b>	<b>100</b>	<b>125</b>	<b>150</b>	<b>200</b>	<b>250</b>	<b>300</b>	
使用行程 (C.E.U.) +1/-0	mm	25	50	75	100	125	150	200	250	300	
理論行程 (C.E.T.) ± 1	mm	C.E.U. + 1									
電阻 (C.E.T.)	kΩ	1	2	3	4	5	6	8	6	12	
線性精度 (C.E.U. 內)	± %	0.2	0.1	0.1	0.1	0.05	0.05	0.05	0.05	0.05	
40°C 時的消耗功率 (120°C 時為 0 W)	W	0.5	1	1.5	2	2.5	3	3	3	3	
最大容許電壓	V	20	40	60							
機械行程 (C.M.)	mm	C.E.U. + 5									
外殼長度 (A)	PZ12-S	mm	74.5	99.5	124.5	149.5	174.5	199.5	249.5	299.5	349.5
	PZ12-A	mm	102	127	152	177	202	227	277	327	377
	PZ12-F	mm	74.5	99.5	124.5	149.5	174.5	199.5	249.5	299.5	349.5
兩支架間距 (B)	mm	42	67	92	117	142	167	217	267	317	
兩球端最小間距 (C)	mm	153	178	203	228	253	278	328	378	428	
重量	PZ12-S	g	45	55	65	75	85	95	115	135	155
	PZ12-A	g	70	80	90	100	110	120	140	160	180
	PZ12-F	g	60	70	80	90	100	110	130	150	170

## ✳ 電氣連接



### 安裝說明

- 按產品說明進行電氣連接 (請勿將傳感器當作變阻器使用)
- 校正傳感器時，請小心設定行程，使輸出電壓不得低於 1% 或超過 99%

## ✳ 訂購碼

PZ12	<input type="checkbox"/>	<input type="checkbox"/>	<input type="checkbox"/>	0	0	0	X	0	0	0	X	0	0
支架安裝	S			無附加資料	0								
自準球型接頭安裝	A			附線性度曲線表	L								
法蘭安裝	F			纜線長度：1 m	0								
機種型號				纜線長度：2 m	2								
				纜線長度：3 m	3								
				可按需求提供長度	.....								
				塑膠頭顏色-綠色	0								

範例：PZ12-S-25

PZ12 位移傳感器，支架安裝，使用電氣行程 (C.E.U.) 25 mm。

## ✳ 配件

STA074：PZ12-S 安裝含 2 個支架